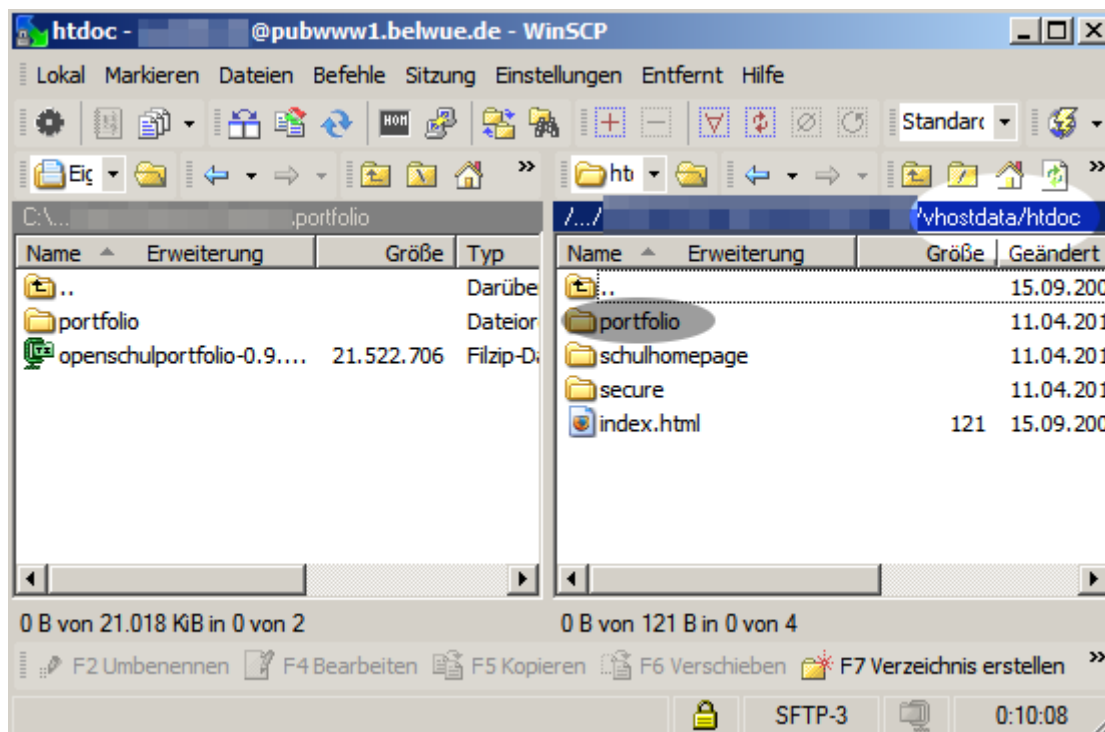


Installation auf dem Webservice von BelWue

Viele Schulen in Baden-Württemberg realisieren Ihren Internetzugang über [BelWue](#), das Netz der wissenschaftlichen Einrichtungen in Baden-Württemberg. Auf diese Weise haben diese Schulen auch Webservice auf den BelWue Servern, dort lässt sich *openSchulportfolio* problemlos installieren.

- Laden Sie die Datei *openschulportfolio-x.x.x-x-full.zip* von der [Downloadseite](#) auf Ihren Rechner zu Hause herunter.
- Entpacken Sie die ZIP-Datei mit einem beliebigen Packprogramm. Sie erhalten ein Unterverzeichnis *portfolio*, welches alle Dateien des Schulportfolios enthält.
- Auf den BelWue-Webservice können Sie - beispielsweise per WinSCP - mit den Zugangsdaten, die Sie von BelWue erhalten haben zugreifen. Kopieren Sie den gesamten Ordner *portfolio* in das Verzeichnis *vhostdata* auf dem BelWue Server.



- Ihr Portfolio ist nun im Internet unter der Adresse <http://www.schulkuerzel.stadt.bw.schule.de/portfolio/> erreichbar.

From:
<https://openschulportfolio.de/> - [open](#) | [Schulportfolio](#)

Permanent link:
https://openschulportfolio.de/dokumentation:install_belwue?rev=1271000431

Last update: **12.12.2018 15:54**

