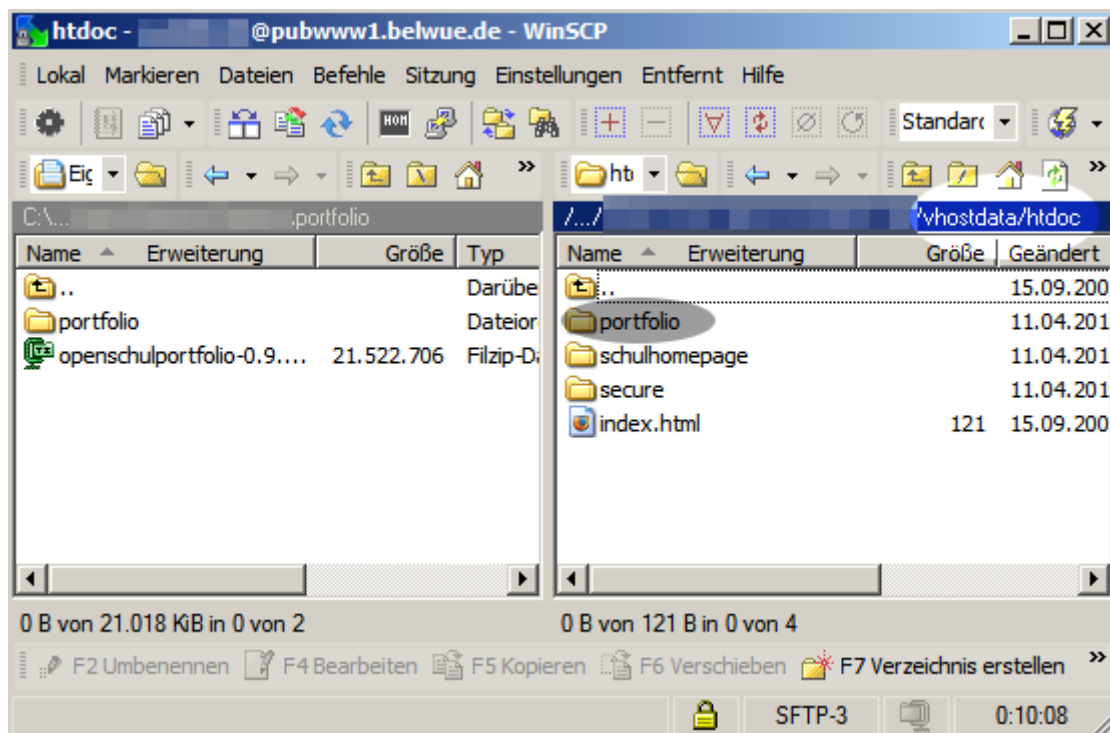


[dokumentation](#), [openschulportfolio](#), [installation](#), [belwue](#)

# Installation auf dem Webspaces von BelWue

Viele Schulen in Baden-Württemberg realisieren Ihren Internetzugang über [BelWue](#), das Netz der wissenschaftlichen Einrichtungen in Baden-Württemberg. Auf diese Weise haben diese Schulen auch Webspaces auf den BelWue Servern, dort lässt sich *openSchulportfolio* problemlos installieren.

- Laden Sie die Datei *openschulportfolio-x.x.x-x-full.zip* von der [Downloadseite](#) auf Ihren Rechner zu Hause herunter.
- Entpacken Sie die ZIP-Datei mit einem beliebigen Packprogramm. Sie erhalten ein Unterverzeichnis *portfolio*, welches alle Dateien des Schulportfolios enthält.
- Auf den BelWue-Webspaces können Sie - beispielsweise per WinSCP - mit den Zugangsdaten, die Sie von BelWue erhalten haben zugreifen. Kopieren Sie den gesamten Ordner *portfolio* in das Verzeichnis *vhostdata/htdocs* auf dem BelWue Server.



Ihr Portfolio ist nun im Internet unter der Adresse

<http://www.schulkuerzel.stadt.bw.schule.de/portfolio/> erreichbar.

## Ändern Sie unbedingt sofort das Administratorpasswort!

- Rufen Sie ihr neues Schulportfolio in einem Webbrowser auf.
- Melden Sie sich als Benutzer *admin* an, das Passwort im Auslieferungszustand ist *ospinstall2010*.
- Ändern Sie unter dem Menüpunkt *Benutzerprofil* das Passwort des *admin*-Benutzers.

From:

<https://openschulportfolio.de/> - **open** | **Schulportfolio**

Permanent link:

[https://openschulportfolio.de/dokumentation:install\\_belwue?rev=1271274131](https://openschulportfolio.de/dokumentation:install_belwue?rev=1271274131)

Last update: **12.12.2018 15:54**

