

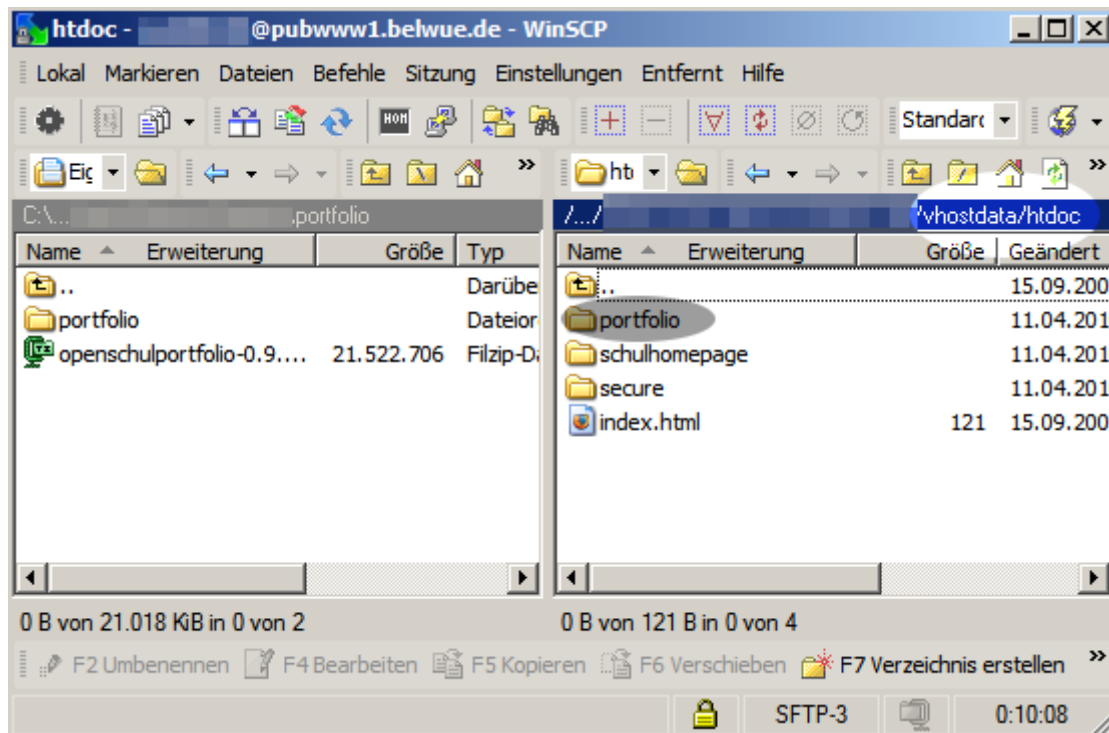
[dokumentation](#), [openschulportfolio](#), [installation](#), [belwue](#)

Installation auf Webservice mit PHP

Auf Ihrem Webservice muss mindestens **Version 5.1.2 von PHP** installiert sein, damit DokuWiki (und damit openSchulportfolio) funktioniert. ¹⁾

Installationsvorgang

- Laden Sie die Datei *openschulportfolio-x.x.x-x-full.zip* von der [Downloadseite](#) auf Ihren Rechner zu Hause herunter.
- Entpacken Sie die ZIP-Datei mit einem beliebigen Packprogramm. Sie erhalten ein Unterverzeichnis *portfolio*, welches alle Dateien des Schulportfolios enthält.
- Auf den BelWue-Webservice können Sie - beispielsweise per WinSCP - mit den Zugangsdaten, die Sie von BelWue erhalten haben zugreifen. Kopieren Sie den gesamten Ordner *portfolio* in das Verzeichnis *vhostdata/htdocs* auf dem BelWue Server.



Ihr Portfolio ist nun im Internet unter der Adresse

<http://www.schulkuerzel.stadt.bw.schule.de/portfolio/> erreichbar.

Ändern Sie unbedingt sofort das Administratorpasswort!

- Rufen Sie ihr neues Schulportfolio in einem Webbrowser auf.
- Melden Sie sich als Benutzer *admin* an, das Passwort im Auslieferungszustand ist *ospinstall2010*.
- Ändern Sie unter dem Menüpunkt *Benutzerprofil* das Passwort des *admin*-Benutzers.

¹⁾

Bei älteren PHP-Versionen wird eine Fehlermeldung der folgenden Art angezeigt: *Fatal error: Call to undefined function: date_default_timezone_set()*

From:

<https://openschulportfolio.de/> - open | Schulportfolio

Permanent link:

https://openschulportfolio.de/dokumentation:install_other?rev=1271613718

Last update: **12.12.2018 15:54**

