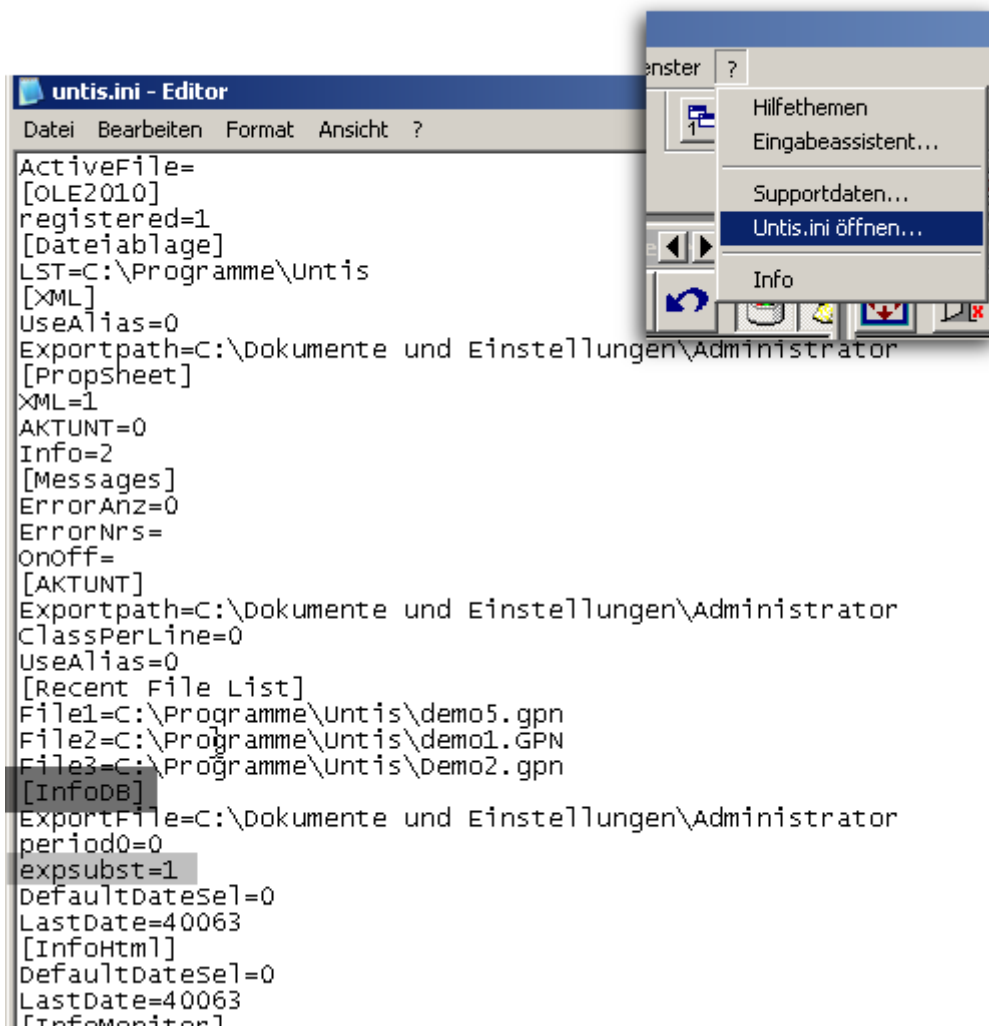


# Export der Vertretungspläne aus GPUntis mit Info-Stundenplan Modul

## untis.ini anpassen

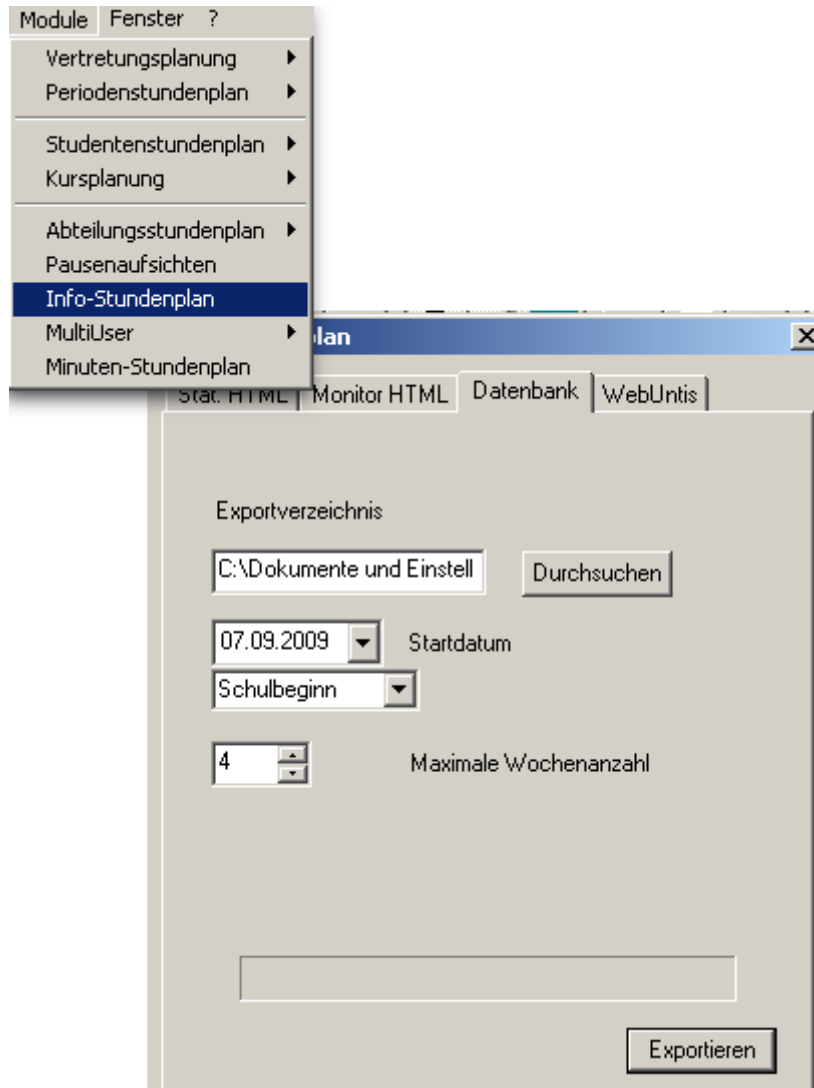
Wenn Sie über das Untis-Modul „Info-Stundenplan“ verfügen, können Sie nach einer kleinen Änderung an der untis.ini-Datei alle Vertretungen in einer Textdatei exportieren, die Sie anschließend zur Anzeige in Ihr Schulportfolio hochladen können.

- Öffnen Sie die Datei untis.ini über den entsprechenden Menüpunkt im Hilfe Menü von Untis.
- Fügen Sie im Abschnitt [InfoDB] den Eintrag expsubst=1 ein und speichern Sie die Datei.

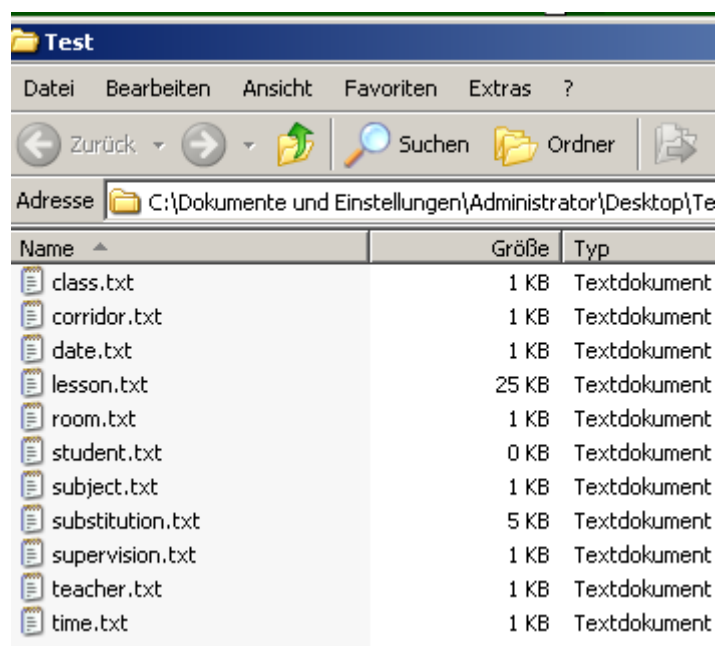


## Vertretungsplan exportieren

Nun können Sie den Vertretungsplan exportieren, indem Sie das Info Modul öffnen und im Reiter „Datenbank“ „Exportieren“ auswählen:



Im gewählten Exportverzeichnis erhalten Sie anschließend eine Datei mit dem Namen substitution.txt, die alle Vertretungen für den gewählten Zeitraum enthält.



From:

<https://openschulportfolio.de/> - open | Schulportfolio

Permanent link:

[https://openschulportfolio.de/erweiterung:untis\\_export\\_infomodul?rev=1274037515](https://openschulportfolio.de/erweiterung:untis_export_infomodul?rev=1274037515)

Last update: **12.12.2018 15:54**

